

Reinigungs- und Pflegehinweise für das KUBIVENT Contura Kissen

Mit dem Reinigen des Kissens ist in der Regel der Bezug gemeint. Beide Bezugsvarianten Textil oder Inko können mit einem feuchten und/oder mit Desinfektionsmittel getränktem Tuch abgewischt sowie in der Waschmaschine gewaschen werden. Hierzu beachten Sie bitte das entsprechende Waschetikett am Bezug.

Der Kissenkern ist für die Reinigung in der Waschmaschine nicht geeignet, kann aber mit einem leicht angefeuchteten Tuch abgewischt werden.

Bei allen Reinigungsverfahren dürfen kein Äthylenoxid, Formaldehyd und keine Phenole verwendet werden.

Textil-Bezug (100% PES)

Der zum Lieferumfang gehörende Bezug ist bei 60 °C waschbar und kann problemlos in der Waschmaschine gereinigt werden. Gleichzeitig ist er desinfizierbar und sterilisierbar.

Inkontinenzschutzbezug (PU-beschichtetes PES-Gewirke)

Der zum Lieferumfang gehörende Inkontinenzschutzbezug ist desinfizierbar und sterilisierbar. Der Contura-Inkoschutzbezug kann problemlos bei 60 °C in der Waschmaschine gereinigt werden.

Wartungs- und Pflegearbeiten durch den Anwender

Grundsätzlich müssen keine Wartungs- und Pflegearbeiten durch den Anwender durchgeführt werden.

Wiedereinsatz/Patientenwechsel

Ein Wiedereinsatz der Kissen ist grundsätzlich möglich. Voraussetzung hierfür ist allerdings eine sach- und fachgerechte Reinigung und Desinfektion, sowie anschließende Überarbeitung der Kissen. Eine entsprechende Wiedereinsatzreinigung entsprechend den Anforderungen des MPG wird von uns derzeit nicht angeboten.

Für nähere Informationen setzen Sie sich bitte direkt mit unserem Kundenservice-Center in Urbach in Verbindung (Tel.: 07181/47506-0 oder per Mail info@kubivent.com).

Herstellung und Vertrieb

Kubivent Contura Kissen werden ausschließlich hergestellt und vertrieben von:
Kubivent Sitz- und Liegepolster GmbH, Robert-Bosch-Str. 8, 73660 Urbach

Die Kissen sind Medizinprodukte der Klasse I und als solche CE-gekennzeichnet.

Garantienachweis

Für das KUBIVENT-Produkt: _____

mit der Produkt-Nummer: _____

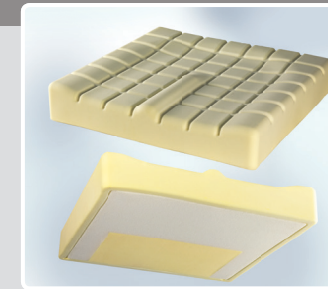
Das Datum der Auslieferung durch den Fachhändler gilt als Garantiebeginn. Die 3-jährige Garantie gilt nur in Verbindung mit dem Rechnungsbeleg.

Datum/Stempel/Unterschrift

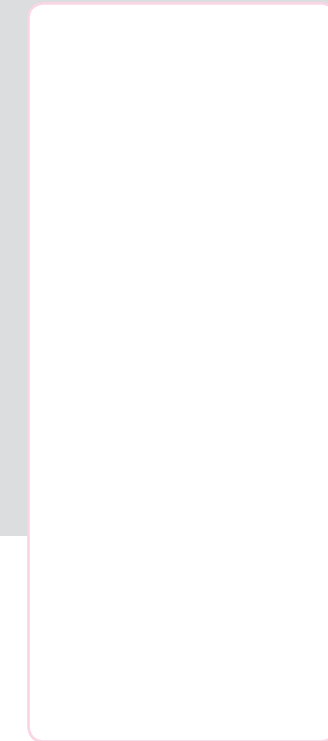


Gebrauchsanleitung

KUBIVENT Contura



**Konturformtes viscoelastisches Kissen
Mit Sitzbeinhöcker-Entlastungszone**



Prophylaxe
+ Therapie

Braden
allgemein – hoch



Indikationen und Einsatzbereiche

Der Einsatz der Kissen unterstützt die Decubitus-Prophylaxe und -Therapie. Geeignet und empfohlen ist der Einsatz des Kissens grundsätzlich

- ◇ bei bereits bestehenden Decubiti
- ◇ bei Personen mit allgemeinem bis hohem Decubitus-Risiko (nach Braden), bei denen durch Krankheit oder Behinderung ein dauerndes Sitzen erforderlich ist

Aufgrund ihrer speziellen Eigenschaften empfiehlt sich der Einsatz des Kissens besonders bei Patienten

- ◇ bei denen die Sitzhaltung stabilisiert werden muss
- ◇ bei denen eine gute Druckverteilung und Anpassung an die Körperform erforderlich ist
- ◇ bei denen der Sitzbeinhöcker entlastet werden muss
- ◇ mit teilweiser oder vollständiger Lähmung einer Körperhälfte
- ◇ mit gestörter Wahrnehmung der unteren Gliedmaßen
- ◇ mit beeinträchtigtem Allgemeinzustand

Grundsätzlich sollte der Einsatz der Kissen **von geschultem Fachpersonal** eingeschätzt werden.

Anwendungseinschränkungen

- ◇ Die Kissen sind für Patienten mit einem Körpergewicht bis 120 kg geeignet.
- ◇ Die Kissen dürfen nicht bei bestehender Schaumstoffallergie eingesetzt werden.
- ◇ Beim Einsatz des Kissens sind die **Gewichtsvorgaben unbedingt zu berücksichtigen**.

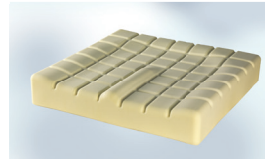
Höhe/Ausführung		8 cm mit Textilbezug	8 cm mit Vollinko-Bezug
Einsatzbereich		bis 120 kg	bis 120 kg
Empfohlen		0 – 100 kg	0 – 100 kg
Mikroklima	Klasse ¹⁾	H (50,5 %)	K (89,6 %)
Druckentlastung	bei 80 kg Klasse	H (26 %)	H (24 %)
nach Dauerbelastung	Klasse	H (24 %)	H (24 %)

¹⁾ Informationen zur Klassifizierung siehe www.kubivent.com.

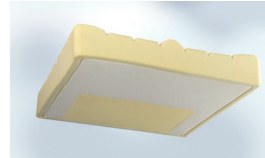
Anwendungsrisiken und Kontraindikationen

- ◇ **Allergien**
Die Kissen dürfen nicht bei bestehenden Schaumstoffallergien eingesetzt werden.
- ◇ **Inkontinenz**
Bei vorliegender Inkontinenz sollte das Kissen mit Inkontinenzschutzbezug verwendet werden.
- ◇ **Gewichtsbeschränkungen**
Bitte beachten Sie unbedingt die angegebenen Gewichtsbeschränkungen für die Kissen. Nur so kann vermieden werden, dass bei zu schweren Patienten das Kissen durchgesessen wird.

Kissenaufbau



① viscoelastische Sitzfläche

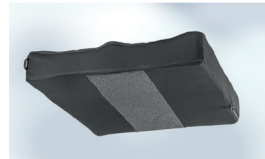


② unterteilte Schaumstoffplatte auf der Unterseite

Unterschiedliche Kissenbezüge



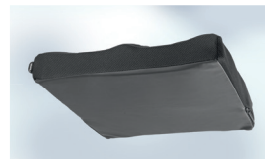
Textiler Bezug



Unterseite mit rutschhemmenden Anti-Slip-Streifen



Inko-Bezug



Unterseite des Inkobezuges rutschhemmend

Sachgerechte Anwendung und Wirkungsweise

- ◇ Das Kissen ist für den Einsatz im Rollstuhl, aber auch auf Sesseln oder Stühlen geeignet. Beim Einsatz der Kissen ist immer auch die Höhe des Kissens zu beachten und auf die jeweilige Sitzgelegenheit abzustimmen (ggf. z.B. Anpassung der Armstützen des Rollstuhls).
- ◇ Der Bezug lässt sich durch den Reißverschluss leicht abnehmen. Das Kissen besteht aus einer viscoelastischen Sitzfläche ①, die anatomisch geformt ist und einer unterteilten Schaumstoffplatte auf der Unterseite ②. Beim Aufziehen des Bezuges ist darauf zu achten, dass die Sitzfläche ① oben ist. Die Unterseite bildet die unterteilte Schaumstoffplatte. Die Unterseite des Bezuges ist an dem rutschhemmenden Anti-Slip-Streifen erkennbar.
- ◇ Das Kissen wird so in den Rollstuhl oder auf den Stuhl gelegt, dass die unterteilte Schaumstoffplatte nach unten weist und die gelbe Visco-Komfortzone hinten im Gesäßbereich positioniert ist. Die Unterseite des Bezuges ist an dem rutschhemmenden Anti-Slip-Streifen zu erkennen. Das eingenähte KUBIVENT-Logo weist dabei nach vorne.
- ◇ Durch die Kombination von viscoelastischem anatomisch geformten Schaumstoff auf der Oberseite sowie der Aufteilung der Unterseite in eine stützende PU-Schaumplatte und eine weichere Visco-Komfortzone im Bereich der Sitzbeinhöcker, wird eine optimale Anpassung in diesem besonders gefährdeten Bereich gewährleistet. Der Auflagedruck wird so reduziert. Der Schaumstoff mit seinem hohen Raumgewicht verhindert gleichzeitig jegliches Durchdrücken.

Technische Daten

8 cm	Textil-Bezug		8 cm	Inko-Bezug	
HM-Nr. beantragt			HM-Nr. beantragt		
Artikel-Nr.	Größe Breite x Tiefe	Gewicht	Artikel-Nr.	Größe Breite x Tiefe	Gewicht
CON38408	38 x 40 cm	0,9 kg	CON38408-I	38 x 40 cm	1,0 kg
CON40428	40 x 42 cm	1,0 kg	CON40428-I	40 x 42 cm	1,1 kg
CON42428	42 x 42 cm	1,1 kg	CON42428-I	42 x 42 cm	1,2 kg
CON45428	45 x 42 cm	1,2 kg	CON45428-I	45 x 42 cm	1,3 kg
CON45458	45 x 45 cm	1,3 kg	CON45458-I	45 x 45 cm	1,4 kg
CON48458	48 x 45 cm	1,4 kg	CON48458-I	48 x 45 cm	1,5 kg
CON50458	50 x 45 cm	1,5 kg	CON50458-I	50 x 45 cm	1,6 kg

Verwendete Materialien für Kissen und Bezüge

	8 cm
Viscoelastische Oberseite	Visco-Schaumstoff, Raumgewicht 80 kg/m ³ mit einer Stauchhärte von 3,5 kPa
Unterseite unterteilt	PU-Schaumstoff, Raumgewicht 40 kg/m ³ mit einer Stauchhärte von 4,5 kPa Viscoelastischer Schaumstoff (RG 50 kg/m ³ mit einer Stauchhärte von 3,0 kPa)
Bezug	Textilbezug (100% PES) Inkontinenzschutzbezug aus PU-beschichtetem PES-Gewirke